
目次

最新情報	1
新機能	1
IF-DA2 Danteファームウェア	1
IF-DA2 Danteファームウェアのアップデート手順	2
IF-DA2 Danteファームウェアバージョンの確認	2
IF-DA2 Danteファームウェアアップデート手順	2
IF-DA2 Danteファームウェアアップデート中に失敗した場合の復帰手順	4

最新情報

本機のファームウェアは、常に最新版をお使いいただきますようお願いいたします。最新のファームウェアに関しては、TASCAMのウェブサイト (<https://tascam.jp/jp/>) にてご確認ください。

新機能

IF-DA2 Danteファームウェア

V1.10の追加

- Dante Domain Managerに対応しました。
- オーディオネットワーク相互接続規格「AES67」に対応しました。
V1.10では、DanteのSoftware Versionは4.1.1.4になり、Firmware Versionは4.1.1.1になります。
 Dante Software Version : 4.1.1.4
 Dante Firmware Version : 4.1.1.1

IF-DA2 Danteファームウェアのアップデート手順

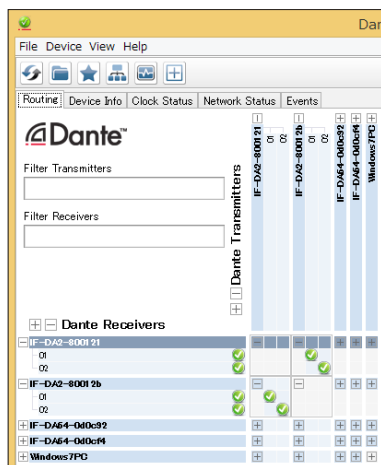
本機に搭載されたIF-DA2 Danteファームウェアのアップデートは、Primaryネットワーク内に接続されたコンピューターにインストールしたアプリを用いてアップデートします。


そのため、アップデートを行う前にAudinate社公式ホームページよりOSに合った下記の最新のアプリをダウンロードし、コンピューターにインストールしてください。

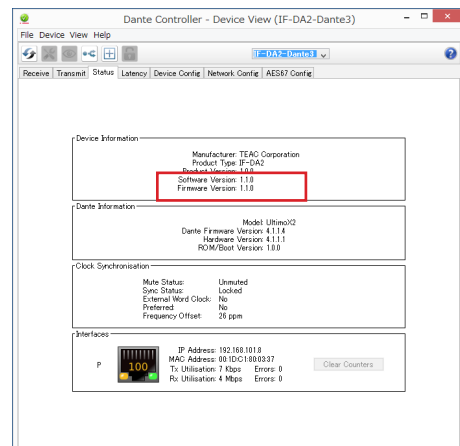
- Dante Firmware Update Manager
<https://www.audinate.com/products/firmware-update-manager>
- Dante Controller
<https://www.audinate.com/products/software/dante-controller>

IF-DA2 Danteファームウェアバージョンの確認

1. Dante Controllerを起動すると、下記の画面が現れます。
コンピューターとDante機器が正常に接続されている場合、機器名が現れます。
バージョンを確認したい機器の機器名をダブルクリックします。

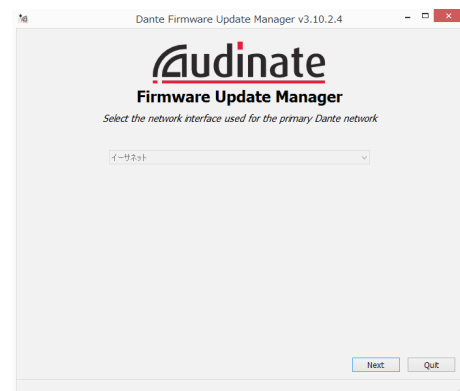


2. **《Status》** タブをクリックします。
赤枠部 () がバージョン番号です。
ここに表示されるバージョン番号が、これからアップデートしようとしているファームウェアバージョンと同じ、または新しい場合はアップデートの必要はありません。

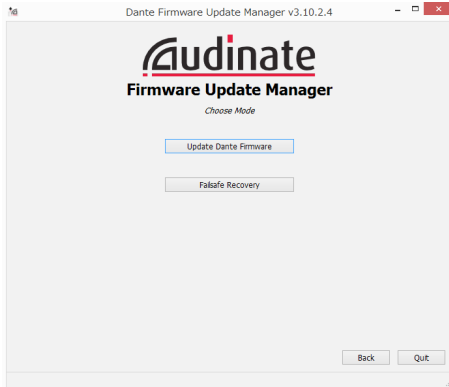


IF-DA2 Danteファームウェアアップデート手順

1. TASCAMのウェブサイト (<https://tascam.jp/jp/>) より最新のファームウェアをダウンロードします。
ダウンロードを行ったファイルがZIP形式などの圧縮ファイルの場合は、解凍してください。
2. ダウンロード／解凍した最新のDanteアップデートファイル (IF-DA2_full_Vx.xx.dnt) を任意のディレクトリーにコピーしてください。
(例：デスクトップ等)
ファイル名に含まれる「Vx.xx」は、バージョン番号を表します。最新の番号と一致しているか確認してください。
3. IF-DA2を装着したSS-CDR250N / SS-R250Nの電源がスタンバイ状態になっていることをご確認ください。
4. コンピューターのEthernet端子とIF-DA2の端子をLANケーブルで接続します。
5. IF-DA2を装着したSS-CDR250N / SS-R250Nの電源をオンにします。
6. コンピューターにインストールしたDante Firmware Update Managerを起動します。
起動後に下記の画面が現れますので、**《Next》** ボタンを押してください。

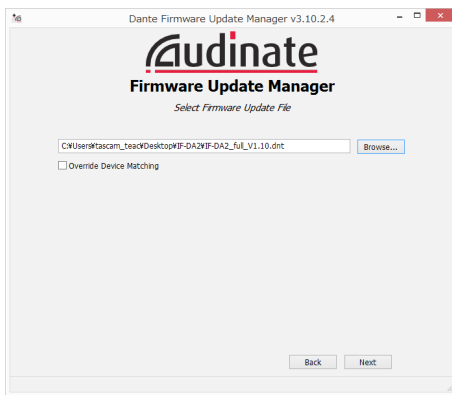


7. 《Update Dante Firmware》ボタンを押してください。

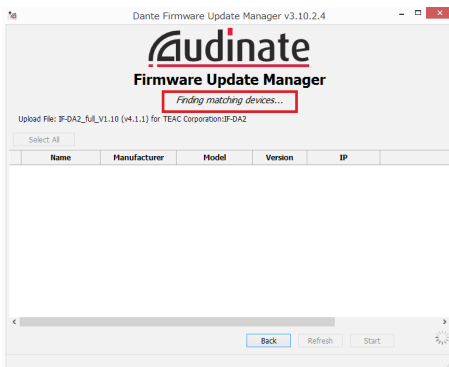


8. 《Browse》ボタンを押し、手順2.でコピーしたファイルを選択し開いてください。

その後、《Next》ボタンを押してください。



9. 下記画面が表示され、赤枠（ ）で囲まれた文字が《Finding matching devices...》の場合、手順8.で選択したIF-DA2 Danteファームウェアでアップデート可能なDante機器を探していますので、そのままの状態でお待ちください。

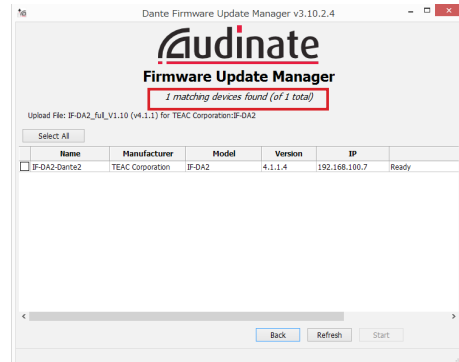


赤枠（ ）で囲まれた文字が《XX matching devices found (of YY total)》になった場合、コンピューターとDanteネットワークで接続されたアップデート可能な機器がYY台中、XX台存在することになります。

注意

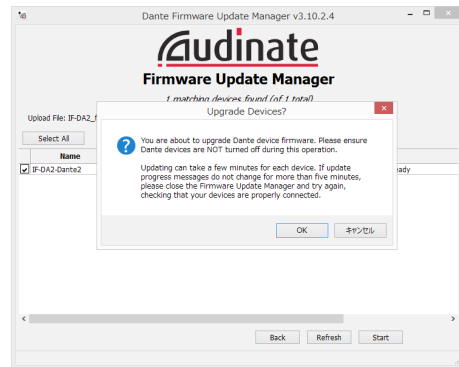
赤枠（ ）で囲まれた文字がもし、《No matching devices found (of YY total)》の場合、アップデートしたい機器がコンピューターと正常に接続されているかご確認ください。

10. 赤枠（ ）で囲まれた文字が《XX matching devices found (of YY total)》になりましたら、アップデートしたいDante機器にチェック（）を入れ、《Start》ボタンを押します。

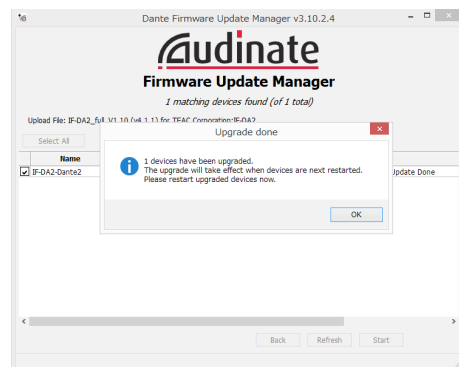


11. 《OK》ボタンを押してください。

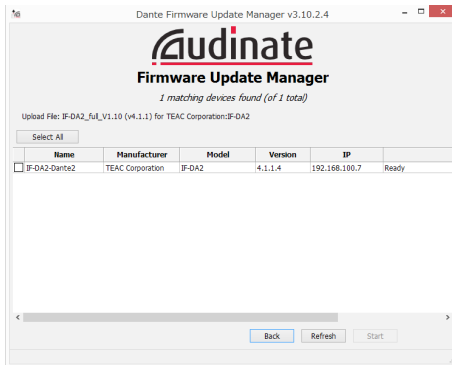
《OK》ボタンを押すと、IF-DA2 Danteファームウェアのアップデートが開始されます。アップデートには、数分～10分以内程度の時間がかかることがあります。



12. 下記のポップアップメッセージが表示されましたら、《OK》ボタンを押してください。

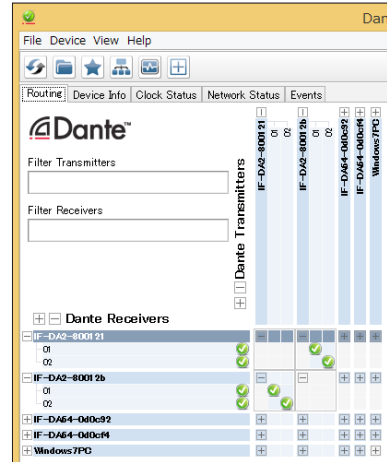


13. **《Quit》** ボタンを押し、Dante Firmware Update Managerを終了します。

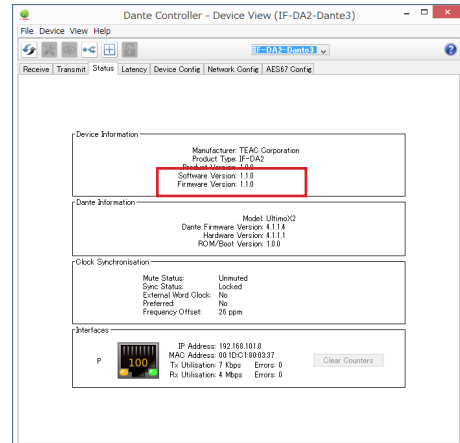


14. SS-CDR250N / SS-R250Nの電源をスタンバイ状態にし、10秒程度待ちます。
10秒程度経ちましたら、SS-CDR250N / SS-R250Nの電源をオンにします。
15. コンピューターにインストールしたDante Controllerを起動します。

16. Dante Controllerを起動すると、下記の画面が現れます。コンピューターとDante機器が正常に接続されている場合、機器名が現れます。アップデートしたい機器の機器名をダブルクリックします。



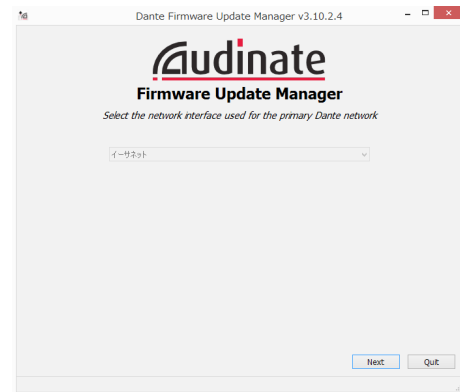
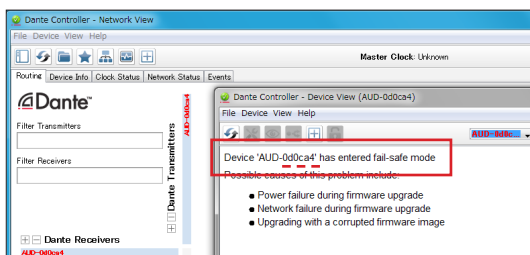
17. **《Status》** タブをクリックし、赤枠部 () のバージョン番号が、最新になっていれば、アップデート完了です。



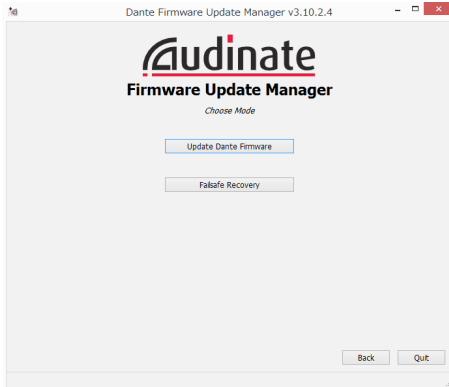
IF-DA2 Danteファームウェアアップデート中に失敗した場合の復帰手順

アップデート中にアプリを強制的に閉じたり、ネットワークを切断してしまった場合などアップデートに失敗すると、アップデート後のDante Controllerにおいて下記のように、機器名が赤く表示されてFail-safeモードに入っていることがあります。復帰するには、以下の手順が必要です。

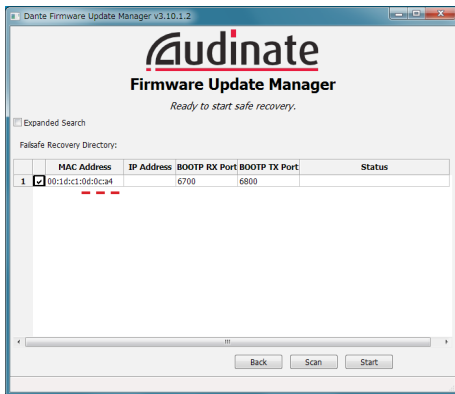
1. Dante Controllerを起動します。
赤く表示されているDante機器の機器名をダブルクリックします。
赤枠 () の中のように表記されていた場合、Fail-safeモードになっています。
この時、赤点線 (...) の6文字 (桁) の英数字アルファベットをメモしておいてください。
2. Dante Firmware Update Managerを起動し、**《Next》** ボタンを押します。



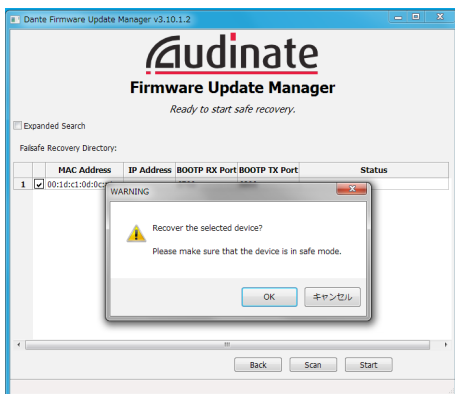
3. **《Failsafe Recovery》** ボタンを押します。



4. Fail-safeモード中の機器がネットワーク内に存在している場合、スキャン結果に機器のMACアドレスが表示されます。手順1.でメモした英数字列6文字（桁）と表示された英数字列6文字（桁、...）が一致していた場合、チェック（✓）をしてから **《Start》** ボタンを押します。

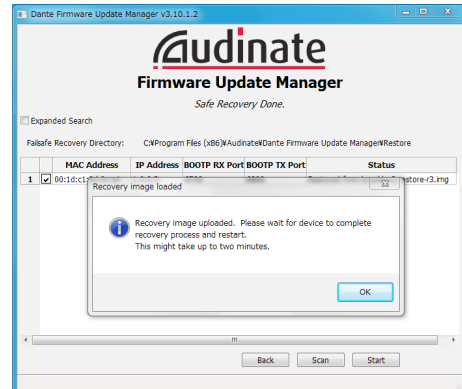


5. **《OK》** ボタンを押し、Recoveryモードに入ります。Recoveryモードは、数分～10分以内程度かかることがあります。



6. **《OK》** ボタンを押してください。

SS-CDR250N / SS-R250Nの電源をスタンバイ状態にし、10秒後にSS-CDR250N / SS-R250Nの電源をオンにしてください。



7. Dante Controllerを起動し、アップデートした機器名が黒く表示されていれば、Dante機器が復帰したことを表します。

