

TASCAM TASCAM USB Audio Interface Driver

TASCAM USB Audio Interface Driver インストールガイド (Mac 編)

初めてドライバーをインストールする方は、下記の手順でインストールしてください。

対象OS

macOS Mojave (10.14)、macOS High Sierra (10.13)

対応製品

US-122MK2、US-144MK2、US-322、US-366、
US-1200、US-1800、UH-7000

システム推奨条件

Intelプロセッサを搭載したMac。
対応OSは製品により異なります。詳細は、TASCAMのウェブサイト (<https://tascam.jp/jp/>) をご覧ください。

ドライバーのインストール手順

TASCAM USB Audio Interface Driver のインストール手順を、TEAC USB HS Audio Driver の画面を例に説明します。

1. TASCAMのウェブサイト (<https://tascam.jp/jp/>) の使用中の機種ダウンロードページから、Mac用ドライバーをダウンロードしてください。
2. ダウンロードしたファイルを解凍し、現れるフォルダー内の「xxxx.pkg」(xxxxはドライバー名)を開いてください。

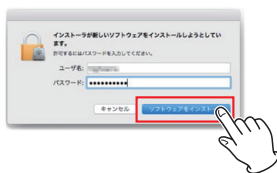


メモ

「"xxxx" は、開発元が未確認のため開けません。」などの警告メッセージが表示された場合は、右クリックまたはControlキーを押しながらクリックで表示されるメニューより「開く」をクリックして、インストールを続けてください。



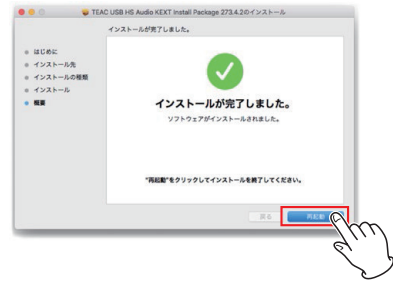
3. インストーラーに従ってインストールを進めてください。インストールを実行するにはパソコンのユーザー名とパスワードを入力する必要があります。



メモ

ここで入力するユーザー名とパスワードは、パソコンを起動したりログインするときに使うユーザー名とパスワードです。

4. インストールが完了したら「再起動」をクリックしてください。



下図のようなポップアップが表示される場合は、「OK」をクリックして再起動してください。

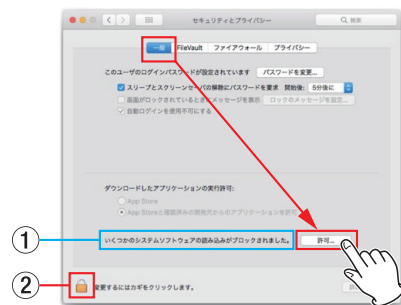


このポップアップが表示された場合、以下のステップ5. ~ 7.を行ってください。表示されなかった場合は、ステップ8.に進んでください。

5. 再起動した後、「アップルメニュー」→「システム環境設定」→「セキュリティとプライバシー」を開いてください。



6. 「一般」から、「許可」をクリックしてください。「許可」がグレーになってクリックできない場合は左下の鍵アイコン [] をクリックして設定変更を許可してください。



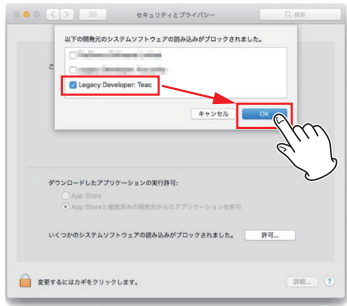
- ① ブロックされているドライバーがTASCAM USB Audio Interfaceのみの場合は「Ploytec GmbH」と表示されます。
- ② 鍵をクリックすると設定変更ができるようになります。左のステップ3で入力したパスワードを再度入力してください。

注意

この許可設定は、本ドライバーのインストール後から30分間だけ表示されます。必ず時間内に作業を行ってください。

TASCAM TASCAM USB Audio Interface Driver

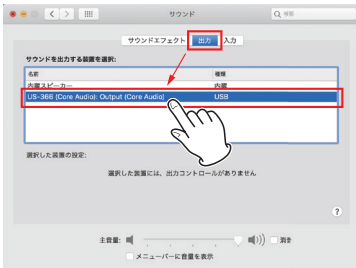
7. 「Ploytec GmbH」にチェックを入れてOKをクリックしてください。



8. お使いになる製品をUSB接続した後、「アップルメニュー」→「システム環境設定」→「サウンド」をクリックしてください。



9. 「出力」と「入力」から、サウンドを入出力する機器に当機の機種名を選択してください。



以上で設定が終了しました。
最後に、インストールしたドライバーの読み込みを完了するため、iTunesなどのアプリで音楽を再生してください。
この段階でドライバーが読み込まれます。

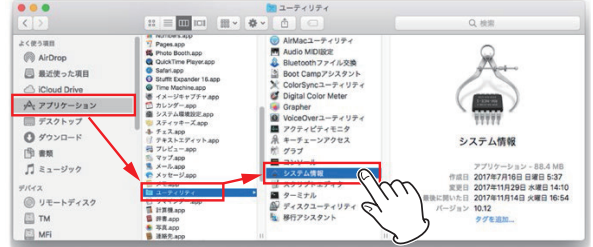
メモ

インストールしたドライバーが正常に読み込まれているか確認する場合は、右記の方法で確認することができます。

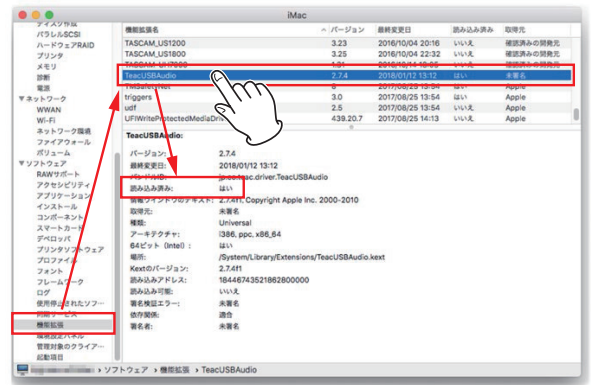
ドライバーの確認

インストールしたドライバーが正常に読み込まれているか、下記の方法で確認してください。

1. ファインダーのメニューの「アプリケーション」→「ユーティリティ」→「システム情報」をダブルクリックしてください。



2. 「ソフトウェア」→「機能拡張」をクリックし、お使いの製品の項目を確認します。「読み込み済み：はい」となっていれば正常です。



メモ

「読み込み済み：いいえ」と表示され、再生音にノイズが発生する場合は、パソコンを再起動してもう一度確認してください。
それでもうまくいかない場合は、再度、ドライバーのインストールをやり直してください。